

Quartzline

MAGAZYN

‘Chcemy wyznaczać trendy’

Quartzline to nowoczesny producent, dla którego rozwój i jakość są głównymi filarami.

Podłoga Quartzline na każdej powierzchni

QUARTZLINE PRZEJMUJE
EUROSTEP POLAND

Fabryka

Fabryka Quartzline została zaprojektowana i zbudowana w pełni zgodnie z wizją i życzeniami Dyrektora Zarządzającego Arthur Kaptein.

SPIS TREŚCI



12



17



8



18



25



7



NASZA WŁASNA ŚCIEŻKA

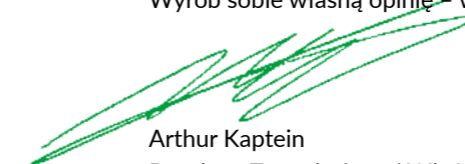
Być może to Twoje pierwsze spotkanie z Quartzline BV. Jesteśmy producentem podłóg z siedzibą w Dordrecht. Rozwój i produkcja funkcjonalnych systemów podłogowych i ściennych to nasze główne działania. Nasze podłogi żywiczne można znaleźć zarówno w prywatnych, jak i komercyjnych przestrzeniach. Innymi słowy, od domów prywatnych po największe hale przemysłowe.

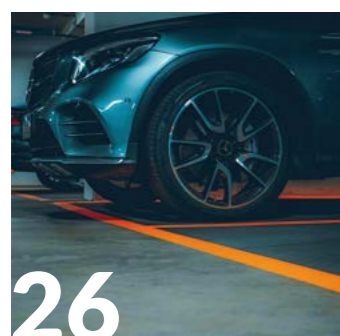
Quartzline to rodzinna firma. Założona w 1976 roku, jesteśmy teraz wśród czołowych holenderskich producentów podłóg. Dostarczamy wyłącznie profesjonalnym instalatorom podłóg i firmom budowlanym. Każdego dnia liczne ciężarówki opuszczają nasz dział logistyki, aby dostarczać zamówienia do klientów zarówno w kraju, jak i za granicą.

Jesteśmy dumni z naszej firmy. Naszą filozofią jest robienie tego, czego oczekuje od nas klient: dobrej jakości, szybkich terminów dostaw i uczciwej ceny. Po prostu dostarczamy wszystkie składniki do instalacji najwyższej jakości podłóg. W tym magazynie oferujemy spojrzenie za kulisami. Prezentujemy nasze piękne produkty i systemy podłogowe, dając wrażenie naszej nowoczesnej, procesowej fabryki. Informujemy również o trendach i innych tematach, które sprawiają, że nasza firma i branża są tak dynamiczne i interesujące.

Trzy lata temu przejęliśmy polskiego producenta podłóg EUROSTEP. Ta firma jest znana na całym świecie ze swoich podłóg przemysłowych. Quartzline i EUROSTEP tworzą silną kombinację, która pozwala nam jeszcze bardziej zdecydowanie podążać własną ścieżką.

W tym magazynie odkryjesz, co Quartzline i EUROSTEP mają do zaoferowania. Wyrób sobie własną opinię – warto!


Arthur Kaptein
Dyrektor Zarządzający / Właściciel



26

- 3** **NASZA WŁASNA ŚCIEŻKA**
- 4** **Podłoga Quartzline na każdej powierzchni**
- 6** **Poziomujące masy Quartzline CONSTRUCT**
- 7** **Łatwe zamawianie I SZYBKA DOSTAWA**
- 8** **‘Chcemy wyznaczać trendy’**
- 10** **Lider w powłokach podłogowych**
- 11** **Q-mix**
- 12** **Historia**
- 15** **Q-mix**
- 16** **Inspiracje podłogowe**
- 17** **Wysoce wydajne ogrzewanie podłogowe Z SYSTEMAMI PODŁOGOWYMI QUARTZLINE**
- 18** **Fabryka**
- 20** **Weź udział w PODŁOGOWEJ WYCIEZCE Quartzline**
- 21** **Instrukcje dla optymalnych rezultatów**
- 22** **Quartzline rozwija skrzydła**
- 23** **Narzędzia**
- 24** **QUARTZLINE PROTECT FAST CURE CHRONI PODŁOGI**
- 25** **QUARTZLINE PRZEJMUJE EUROSTEP POLAND**
- 26** **NAJWYŻSZEJ KLASY POKRYCIA PODŁOGOWE EUROSTEP**
- 27** **PODŁOGI EUROSTEP MMA I PUCEM**
- 28** **JESTEŚMY QUARTZLINE!**





Podłoga Quartzline na każdej powierzchni

Popularność naszych podłóg łatwo wyjaśnić. Rozmawiamy o tym z menedżerem ds. sprzedaży Theo van der Plasem, doświadczonym profesjonalistą w branży podłogowej. „Podłogi Quartzline nadają się do niemal wszystkich zastosowań. Ale zacznijmy od początku,” mówi Theo.

„Nasze podłogi można ogólnie podzielić na trzy typy: podłogę z żywicy **epoksydowej** (EP), podłogę z żywicy **poliuretanowej** (PU) oraz **podłogę** z żywicy związanej **cementem**. Podłoga epoksydowa jest twardsza niż poliuretanowa. Podłoga związana cementem to podłoga o grubości czterech milimetrów, znana również jako podłoga o wyglądzie betonu.”

„Podłogi z żywicy epoksydowej spotyka się głównie w środowiskach komercyjnych i przemysłowych, ale także w służbie zdrowia, edukacji i podobnych sektorach. Podłogi z żywicy poliuretanowej są szczególnie popularne w domach mieszkalnych, a podłogi związane cementem często znajdują się w środowiskach przemysłowych.”

Theo kontynuuje: „Systemy podłogowe, które dostarczamy, można podzielić na **siedem głównych grup**:

Quartzline



Quartzline PROTECT to systemy podłogowe z żywicy epoksydowej, szczególnie poszukiwane w zastosowaniach przemysłowych. To bezspoinowe, wytrzymałe i chemicznie odporne rozwiązanie z możliwością wykończenia listwowego.



Quartzline DECO to dekoracyjne podłogi żywiczne, wyjątkowo cenione w przestrzeniach mieszkalnych. Podłoga jest komfortowa w użytkowaniu, dostępna we wszystkich kolorach i kompatybilna z ogrzewaniem podłogowym.



Quartzline CEM to nasze systemy podłogowe i ściennie związane cementem. Zrównoważone, nowoczesne podłogi o betonowym wyglądzie.



Quartzline MARBLE to efektowne, autentyczne podłogi marmurowe. Zaokrąglone ziarna zapewniają przyjemną obróbkę i atrakcyjny wygląd, zarówno wewnątrz, jak i na zewnątrz.



Quartzline STONE to wytrzymała, bezszwowa podłoga z dywanu kamiennego, łatwa w utrzymaniu. Podłoga jest odporna na zużycie i dostępna we wszystkich możliwych kombinacjach kolorystycznych. Nadaje się również do ogrzewania podłogowego.



Quartzline MORTAR jest szczególnie odpowiedni do mokrych pomieszczeń. Ta szpachlowana podłoga zapewnia idealne połączenie z kanałami odpływowymi i kratkami, tworząc wodoszczelną podłogę.



Quartzline CONSTRUCT to nasze masy poziomujące związane cementem i gipsem.

Quartzline CONSTRUCT Masy Poziomujące

DLA RÓWNYCH, GŁADKICH POWIERZCHNI

Pięknie wykończona podłoga jest możliwa tylko wtedy, gdy powierzchnia jest gładka, stabilna i równa. W tym celu polecamy **masy poziomujące Quartzline CONSTRUCT**. Gwarantują one najlepsze rezultaty. **Masy poziomujące CONSTRUCT** są dostępne w różnych wariantach i wytrzymałościach – zarówno dla powierzchni związanych cementem, jak i gipsem.

Menedżer ds. sprzedaży Hans Raams jest ekspertem w dziedzinie poziomowania i **mas poziomujących CONSTRUCT**. Wyjaśnia: „Przed poziomowaniem podłoga musi być czysta, wolna od kurzu i tłuszczu. Powierzchnia musi być też stabilna i solidna. Oferujemy również masy zbrojone włóknami dla powierzchni podatnych na ruchy. Masa zbrojona włóknami zapobiega potencjalnym pęknięciom. Często powierzchnia wymaga najpierw naprawy. Mamy w magazynie wszystkie niezbędne materiały do tego celu.”

Większość mas poziomujących wymaga kilku godzin schnięcia, zanim podłoga będzie znów przejezdna. Nie oznacza to jednak, że można od razu nałożyć kolejną warstwę. Czas utwardzania może trwać godziny, a nawet dni, zanim powierzchnia będzie wystarczająco sucha dla kolejnej warstwy.

Quartzline dostarcza dwa rodzaje mas poziomujących. **Quartzline CONSTRUCT Cementitious** to masy poziomujące związane cementem, natomiast **CONSTRUCT Alpha** to masy związane gipsem. Oba są odpowiednie do poziomowania, korygowania i wygładzania powierzchni, takich jak jastrychy cementowe, beton, płyty Fermacell i (ceramiczne) płytki.



Hans: „Nasze masy poziomujące mogą być stosowane pod pokrycia podłogowe, takie jak podłogi żywiczne, PVC, drewno, linoleum, parkiet i laminat. Wszystkie nasze warianty są również bardzo pompowalne. Ponadto mogą być stosowane na każdym rodzaju ogrzewania podłogowego.”

Odpowiednie przygotowanie powierzchni jest kluczowe. Hans dodaje: „Mamy wszystkie materiały do tego celu w magazynie. Zaczynasz od wypełniania dużych otworów zaprawą poziomującą Quartzline MRP. Jest ona lepka i nie spływa. Aby zapewnić dobrą przyczepność, zalecamy zastosowanie podkładu przed poziomowaniem. Quartzline oferuje odpowiedni podkład dla każdego zastosowania. Dla grubszych warstw od 5 mm mamy warianty Cementitious i/ lub Alpha 5–40 mm.”

Łatwe zamawianie

I SZYBKA DOSTAWA

Profesjonalni instalatorzy podłóg i firmy budowlane naturalnie chcą otrzymać swoje zamówienia tak szybko, jak to możliwe. Zamawianie online jest bardzo proste. Możesz złożyć zamówienie 24/7 za pośrednictwem naszej przyjaznej dla użytkownika strony internetowej pod adresem www.quartzline.nl.

Quartzline BV dostarcza szybko. Wszystkie systemy podłogowe, produkty i narzędzia do instalacji podłóg są produkowane w naszej własnej fabryce i dostępne z magazynu.

ODBIÓR CZY DOSTAWA?

Chcesz odebrać swoje zamówienie w naszej fabryce w Dordrecht? Zamówienia można zazwyczaj odebrać w ciągu kilku dni. Zapewniamy, że Twoje zamówienie będzie gotowe pod adresem W.A. Boogaerdstraat 5 w Dordrecht. Przyjmujemy od 06:00 rano. Ponadto dostarczamy codziennie na terenie całej Holandii.





‘Chcemy wyznaczać trendy’

Quartzline to nowoczesny producent, dla którego rozwój i jakość są kluczowymi filarami. Dział Badań i Rozwoju (B&R) nieustannie opracowuje nowe formuły dla naszych systemów podłogowych i ściennych, naturalnie uwzględniając wymagania prawne i środowiskowe władz. Działy produkcyjne działają pod kierownictwem i nadzorem działu kontroli jakości.



Peter Groeneweg z działu B&R / Technologii Powłok w Quartzline: „Wszystkie nasze produkty są zrównoważone, wysokiej jakości i wykonane z naturalnych surowców, dostępne we wszystkich kolorach. Nasz dział B&R, dział kontroli jakości i laboratoria uważnie śledzą wszystkie zmiany i trendy w dziedzinach takich jak surowce, produkty, przepisy prawne, zrównoważony rozwój i środowisko. Ściśle monitorujemy również dynamikę rynku i trendy projektowe.”

„Co więcej,” kontynuuje Peter, „chcemy wyznaczać trendy, dlatego nieustannie pracujemy nad ulepszaniem produktów i rozwojem nowych produktów oraz systemów

podłogowych i ściennych. Zanim wprowadzimy nowe produkty, przeprowadzamy testy praktyczne we współpracy z wybranymi firmami przetwórczymi.”

Quartzline kładzie również duży nacisk na jakość. „Dla każdego zamówienia opuszczającego naszą fabrykę formuła jest precyzyjnie dokumentowana. To zapewnia, że nasze produkty zawsze docierają do klienta w niezmiennie wysokiej jakości,” mówi Peter. „Dzięki naszemu systemowi zarządzania jakością Quartzline możemy wcześniej wykrywać potencjalne błędy produkcyjne. W ten sposób zapewniamy naszą znaną jakość Quartzline,” podsumowuje Peter.

Dział B&R, dział kontroli jakości i laboratoria uważnie śledzą wszystkie zmiany i trendy.

Quartzline

Lider w powłokach podłogowych

Quartzline jest znany z najwyższej jakości powłok podłogowych. Dzięki błyszczącym powłokom uzyskujesz wysoką odporność na zarysowania i ochronę chemiczną dla podłóg w niemal wszystkich zastosowaniach. Ponadto te powłoki nadają podłodze zupełnie nowy wygląd. Powłoki podłogowe Quartzline zapewniają piękną, wytrzymałą i łatwą w utrzymaniu podłogę.

JAK NOWA

Dzięki powłokom **podłogowym Quartzline** przekształcasz starą lub uszkodzoną podłogę w funkcjonalną i mocną posadzkę. Następnie podłoga wygląda jak nowa, wymaga niewielkiej konserwacji i jest łatwa do utrzymania w czystości. Menedżer ds. sprzedaży **Theo van der Plas**: „Nasze powłoki podłogowe nadają się do powierzchni betonowych, cementowych i gipsowych. Dzięki powłokom tworzysz bezszwową podłogę, która wytrzymuje intensywne użytkowanie i – w zależności od powłoki – oferuje również wysoką odporność na promieniowanie UV. Coraz częściej podłogi są odnawiane za pomocą naszych powłok. Nasze powłoki są wysokiej jakości, łatwe do aplikacji i dają piękny rezultat, ponieważ dostępne są niemal wszystkie kolory nawet z kolorowymi płatkami.”



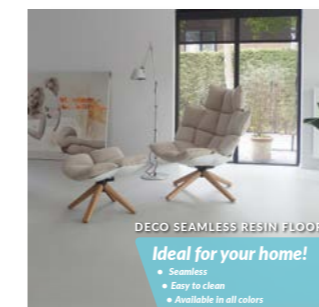
ANTYPOŚLIZGOWE I MATOWE

Dla dobrej przyczepności do powierzchni **Quartzline** zaleca zastosowanie **podkładu GW** pod powłoką podłogową. Podłoga może być również antypoślizgowa poprzez dodanie i aplikację od 3% do 5% ziaren poliwęglanu „**Quartzline Antislip KM**” do powłoki. **Theo van der Plas** zauważa, że podłoga może być również całkowicie matowa. „Jeśli chcesz całkowicie matową podłogę, zalecamy nałożenie dodatkowej warstwy **Quartzline Coating PU MG Matte**,” radzi.

Powłoki podłogowe Quartzline są stosowane zarówno w prywatnych, jak i wszystkich komercyjnych środowiskach.

DECO Display

Dzięki temu stojakowi reklamowemu możesz zwrócić szczególną uwagę na nasze **systemy podłogowe DECO** w swoim salonie lub firmie. Efektowny display ma miejsce na 36 próbek i uchwyt na broszurę DECO. Display jest stosunkowo łatwy do złożenia. Oprócz próbek dostępne są również mniejsze wzorniki i broszury, które można wręczyć zainteresowanym klientom.

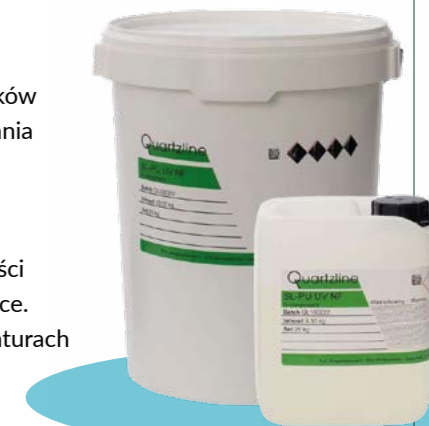


QUARTZLINE

SL-PU UV NF

Quartzline SL-PU UV NF to elastyczne i sprężyste bezszwowe pokrycie podłogowe. Idealne do przestrzeni mieszkalnych, ale także do sklepów i biur. Ta podłoga jest wykończona powłoką **Quartzline Coating PU SG NF Matt** lub **Coating PU SG NF Satin Gloss**. Tworzy to podłogę o doskonałej odporności na ścieranie i twardości. Dla dodatkowych właściwości antypoślizgowych stosuje się od 3% do 5% **Quartzline „Antislip KFU”**.

Ten system podłogowy doskonale nadaje się do włączania dekoracyjnych płatków kolorystycznych lub do uzyskania wyglądu betonu. To sprawia, że podłoga jest prawdziwym przyciągaczem wzroku. Dzięki utwardzaczowi o niskiej lepkości ten system jest łatwy w obróbce. Szczególnie w niskich temperaturach utwardzacz o niskiej lepkości pokazuje swoje mocne strony, ponieważ podłoga pozostaje łatwa do pracy.

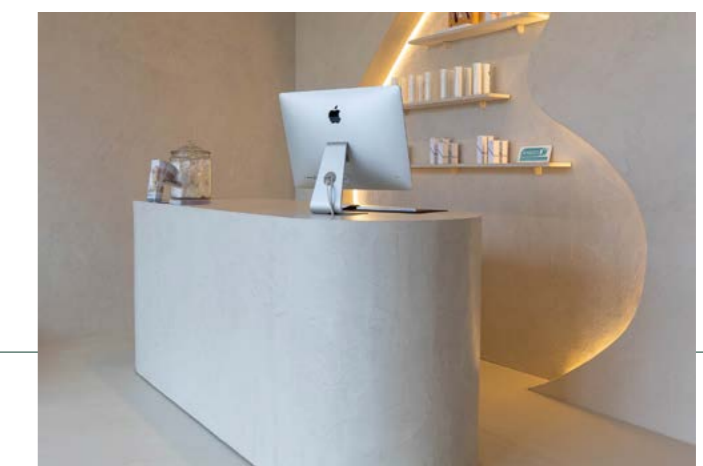


QUARTZLINE CEM

tworzy czysty wygląd

CEM MICRO tworzy przemysłowy, nowoczesny i czysty wygląd, coraz częściej spotykany w przestrzeniach mieszkalnych. I nie tylko tam – podłogi i ściany w poczekalniach, sklepach lub salonach wystawowych są również projektowane z jego użyciem.

CEM LAVA odzwierciedla wyrafinowany smak. Drobne ziarna mineralne stanowią bazę. Poprzez dodanie i zmieszanie z żywicą epoksydową powstaje niezwykle mocna i doskonała, odporna na zarysowania podłoga. Subtelne różnice kolorystyczne dodają podłodze charakteru.





Historia

3 listopada 1976 roku Jan Kaptein i jego partner biznesowy Bert Uithol rozpoczęli instalację podłóg.

W TEN SPOSÓB POWSTAŁO KUNSTSTOFFTECHNIEK GOUDERAK BV.

NIEZBĘDNA WIEDZA

została zebrana z różnych instrukcji dostawców. W 1980 roku Kunststofftechnik Gouderak BV przeniosło się do Zwijndrecht i zmieniło nazwę na Kunststofftechnik Zwijndrecht BV. W tamtym czasie firma zatrudniała trzech pracowników.

JAN KAPTEIN

EKSPERYMENTOWAŁ intensywnie z kolorami i surowcami. Jego ostatecznym celem było zabarwienie surowców w taki sposób, aby dostarczać odporne na zużycie syntetyczne podłogi we wszystkich pożądanym kolorach. Jego sukces oznaczał przełom w świecie syntetycznych podłóg. Bert Uithol wycofał się jako partner biznesowy.

W 1989 ROKU JAN KAPTEIN MÓGŁ ZAKUPIĆ DZIAŁKĘ NA ULICY DALTONSTRAAT W DORDRECHT. Tam zbudowano nowy budynek firmy. Było to pilnie

potrzebne, ponieważ udany proces barwienia powodował dostarczanie coraz większych ilości surowców. Wraz z otwarciem nowej lokalizacji w 1991 roku firma ponownie zmieniła nazwę. Jan Kaptein kontynuował kierowanie firmą – teraz z piętnastoma pracownikami – pod nazwą Quartzline BV. Od tego momentu firma w pełni specjalizowała się w rozwoju i produkcji systemów podłogowych. Syn Arthur Kaptein dołączył do firmy.

QUARTZLINE BV

DOŚWIADCZYŁO OGROMNEGO WZROSTU i stało się prawdziwą firmą rodzinną. Syn Arthur i córka Miranda, również aktywna w firmie, zostali udziałowcami. W 2009 roku Jan i Miranda wycofali się jako udziałowcy. Jan Kaptein przekazał firmę Arthurowi, który stał się 100% właścicielem. Jan zaprzestał swojej działalności, podczas gdy Miranda pozostała (i nadal jest) aktywna w firmie.



Quartzline EST. 1976

QUARTZLINE ROZWINĘŁO SIĘ w renomowanego producenta systemów podłogowych i ściennych. Lokalizacja przy ulicy Daltonstraat stała się za mała. W 2017 roku zakupiono nowy, wielofunkcyjny budynek na dwuhektarowej działce przy ulicy W.A. Boogaerdstraat w Dordrecht.

DZISIAJ stoi tam nowoczesna fabryka z 40-metrową wieżą silosową obok budynku. 22 silosy zapewniają optymalną pojemność magazynową i płynny proces produkcyjny. Dzięki najnowocześniejszemu zakładowi i zdolności produkcyjnej Quartzline – teraz z ponad 50 pracownikami

– może sprostać rosnącemu zapotrzebowaniu na systemy podłogowe i ścienne w przyszłości.

W październiku 2022 roku Quartzline BV przejęło polskiego producenta podłóg EUROSTEP. To przejęcie niemal podwoiło zdolności produkcyjne Quartzline. EUROSTEP ma nie tylko silny rynek w Polsce, ale także w wielu innych krajach na całym świecie. EUROSTEP jest znany z rozwiązań podłogowych dla przemysłu. Producent dostarcza szeroką gamę produktów żywicznych, takich jak żywica epoksydowa, poliuretan, cement poliuretanowy, PA (poliasparaginian) i MMA (metakrylan metylu).



Dekoracyjne podłogi żywiczne poliuretanowe o wysokim komforcie użytkowania, dostępne we wszystkich kolorach i wzorach



DECO UV

Popularny system podłogowy PU, idealny do przestrzeni mieszkalnych, aby stworzyć piękne podłogi projektowe o wysokim komforcie.

Mieszkania



DECO Premium D60

Wszechstronny, jedwabiste matowy system podłogowy PU. Wykonany z żywicy poliuretanowych pochodzenia roślinnego. Bezszerwowa podłoga jest łatwa do czyszczenia.

Służba zdrowia, sale zabiegowe, biura, handel detaliczny, edukacja.



DECO Comfort D30

Wygodna podłoga: miękka, elastyczna i sprężysta. Ta trwała podłoga oferuje wiele przyjemnych właściwości i jest komfortowa w dotyku. Może być uszczelniona przezroczysto lub w kolorze.

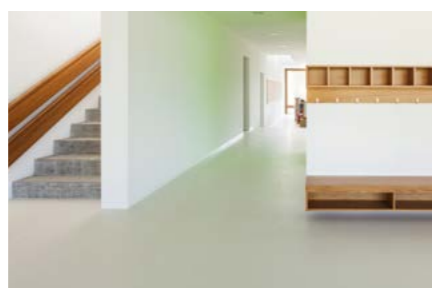
Edukacja, służba zdrowia, handel detaliczny, kultura, rekreacja.



DECO EVO D70

System podłogowy żywiczny stosowany głównie w środowiskach komercyjnych, gdzie wymagana jest twarda podłoga. Dzięki wysokiej odporności na zarysowania i ścieranie idealnie nadaje się do dużych obciążeń i intensywnego użytkowania.

Logistyka, przemysł, handel detaliczny.



DECO Comfort D30 Ultra

Podłoga o doskonałej amortyzacji i maksymalnym komforcie. Ten system podłogowy oferuje zwiększoną amortyzację i doskonałą izolację akustyczną dzięki podkładowi z granulatu gumowego lub warstwie odlewanej Silencio dB.

Edukacja, biura, sport, rekreacja.



DECO UV Ultra

Ta podłoga jest szczególnie znana z odporności na promieniowanie UV, ale także z właściwości amortyzujących dzięki podkładowi z granulatu gumowego lub warstwie odlewanej Silencio dB.

Mieszkania, biura, hotelarstwo.



Theo van der Plas

+31 6 53 73 76 87

theo@quartzline.nl

Szkolenie produktowe

Gotowy, by stać się ekspertem w naszych systemach podłogowych Quartzline?

Oferujemy kompleksowe sesje szkoleniowe dotyczące produktów, podczas których możesz poznać wszystkie szczegóły i niuanse naszych wysokiej jakości systemów podłogowych.

- Każdego trzeciego piątku miesiąca: **Szkolenie z mikrocementu**
- Każdego czwartego piątku miesiąca: **Szkolenie z podłóg żywicznych**
- Na życzenie: **Szkolenie z zapraw/żwiru**

Po ukończeniu szkolenia otrzymasz podpisany certyfikat potwierdzający Twoją wiedzę o naszych systemach. Nasze sesje szkoleniowe oferują doskonałą okazję do optymalnego wykorzystania wszystkich możliwości systemów podłogowych Quartzline.

Aby uzyskać więcej informacji lub zarejestrować się, skontaktuj się z jednym z naszych menedżerów ds. sprzedaży lub wyślij e-mail na adres info@quartzline.nl.



Czyszczenie podłogi żywicznej? Zaden probleem!

- Suche czyszczenie jest łatwe za pomocą wipera podłogowego, mopa lub ściereczek statycznych. Te ściereczki bez trudu zbierają brud i kurz.
- W razie potrzeby zamiataj grubszy brud miotłą i szufelką.
- Usuwać plamy tak szybko, jak to możliwe, za pomocą wilgotnej ściereczki i neutralnego środka do czyszczenia podłóg.

Czy Twoja podłoga wymaga głębszego czyszczenia? Następnie przetrzyj podłogę wodą. W razie potrzeby możesz dodać odrobinę uniwersalnego środka czyszczącego. Agresywne środki czyszczące nie są potrzebne do utrzymania podłogi żywicznej w czystości, co czyni ją zrównoważonym wyborem pod względem konserwacji.



Olej rycynowy

Podłogi **Quartzline DECO** zawierają między innymi **olej rycynowy**. Olej rycynowy jest powszechnie stosowany w powłokach podłogowych. Jest to zrównoważony i naturalny produkt. Olej rycynowy jest pozyskiwany z owoców rośliny rycynowej (znanej również jako drzewo cudów). Ta roślina z czerwonymi owocami rośnie niezwykle szybko. Drzewo pochodzi pierwotnie z Indii, Afryki Wschodniej i południowo-wschodniego regionu Morza Śródziemnego.



Inspiracje podłogowe

PRZEJRZYSTE BROSZURY I FOLDERY Z PRÓBKAMI SĄ DOSTĘPNE DLA WSZYSTKICH SYSTEMÓW PODŁOGOWYCH QUARTZLINE.

Dzięki temu nasi klienci, tacy jak profesjonalni instalatorzy podłóg i firmy budowlane, mogą dostarczyć swoim klientom wszystkie niezbędne informacje. Asortyment materiałów promocyjnych obejmuje broszury, foldery z próbkami, walizki z próbkami, tablice z próbkami i display.

Materiały promocyjne można zamówić za pośrednictwem menedżerów ds. sprzedaży Quartzline lub telefonicznie pod numerem (078) 651 31 00.



- Naadloos
- Makkelijk schoon te houden
- In alle kleuren beschikbaar



Wysoce wydajne ogrzewanie podłogowe

Z SYSTEMAMI PODŁOGOWYMI QUARTZLINE

Zaczyna się od fundamentu. Quartzline oferuje rozwiązania do „otulania” systemów ogrzewania podłogowego w lub na powierzchniach. Dodatkowo oferujemy szeroką gamę pokryć podłogowych dla ostatecznego wykończenia. Optymalna wydajność ogrzewania podłogowego i nowoczesna podłoga są gwarantowane.

Dla optymalnego uszczelnienia frezowanych rowków w powierzchniach związanych cementem i gipsem, zaprawa naprawcza **Quartzline MRP** jest idealnym rozwiązaniem. Po uszczelnieniu rowków podłoga – w zależności od powierzchni i rodzaju ogrzewania podłogowego – może być wyrównana za pomocą mas poziomujących **Quartzline związanych cementem i/lub gipsem oraz zbrojonych włóknami**.

Aby w pełni wykorzystać ogrzewanie podłogowe, powłoka z podłoga żywiczną daje najlepszy rezultat. Integrując ogrzewanie podłogowe z kompletnym **systemem podłogowym Quartzline**, gwarantowany jest komfortowy system ogrzewania podłogowego w domu.

W tym celu polecamy **Quartzline DECO**, wszechstronny system podłogowy poliuretanowy: elastyczny, sprężysty, a zarazem wytrzymały. Ta podłoga oferuje wiele przyjemnych właściwości i jest komfortowa w dotyku. Może być uszczelniona przezroczysto lub w kolorze. Dodatkowa przezroczysta warstwa uszczelniająca zapewnia jeszcze lepszą ochronę podłogi przed brudem i chemikaliami.



Korzystanie z ogrzewania podłogowego jest teraz nieodzowne.



Fabryka

Fabryka Quartzline została zaprojektowana i zbudowana w pełni zgodnie z pomysłami i życzeniami Dyrektora Zarządzającego Arthur Kaptein. Z zespołem inżynierów procesowych stworzono najnowocześniejszą fabrykę, w której efektywność jest priorytetem. Produkcja jest podzielona na trzy jednostki.

SUCHA PRODUKCJA

W jednostce suchej produkcji piasek, żwir, cement i wypełniacze są wdmuchiwane bezpośrednio do silosów. Masowy piasek jest najpierw suszony w temperaturze 300 stopni w suszarce, a następnie chłodzony w silosach po stronie wieży. Po wysuszeniu piasek jest sortowany na osiem rozmiarów ziaren – od bardzo drobnego do grubego. Każdy rozmiar ziarna trafia do własnego silosu. Następnie jest dalej przetwarzany na żądanie klienta lub dla naszego magazynu.

Cement kupujemy jako czysty surowiec. Proszek jest również wdmuchiwany, następnie dozujemy i mieszamy go, dodając niezbędne dodatki. Z tego produkujemy cement i masy poziomujące.

MOKRA PRODUKCJA

W jednostce mokrej produkcji pracujemy z zbiornikami mieszającymi. Automatyczne zasilanie tych zbiorników pochodzi z magazynów. Surowce są pompowane z cystern do zbiorników magazynowych. Z tych zbiorników mieszających i procesowych płyny przepływają do mokrej produkcji. Gdy produkujemy w zbiornikach mieszających, surowce pochodzą z cystern oraz z IBC. Dodatki pochodzą z kanistrów. W zbiornikach materiały są mieszane, testowane i nalewane do wiader.

Tutaj produkujemy popularne produkty, takie jak SL-PU UV dla naszych podłóg DECO. Przezroczysta baza jest pompowana do innego zbiornika na dużej platformie, gdzie jest dozowana do wiader i barwiona.

Na małej platformie pracujemy głównie z IBC. Tutaj produkujemy przede wszystkim produkty na bazie wody, takie jak powłoki, ale także pigmenty, co pozwala nam uzyskać wszystkie pożądane kolory dla podłóg naszych klientów.

OBSZAR NAPEŁNIANIA

W obszarze napełniania głównie napełniamy komponenty B. Tutaj napełnia się wiele wiader i kanistrów. Ten obszar jest również bezpośrednio połączony z cysternami, ale dużo napełniamy również z IBC do mniejszych opakowań dla różnych linii produktów, takich jak epoksydowe i PU. Każda linia ma własną stację, co pozwala na bardzo elastyczne napełnianie i przełaczanie.

Wszystko, co dzieje się w fabryce, jest kontrolowane i nieustannie monitorowane z pokoju operatora. Szczególnie godna uwagi jest automatyczna dostawa surowców. Ta najnowocześniejsza instalacja jest unikalna na świecie.

Weź udział w PODŁOGOWEJ WYCIECZCE w Quartzline

W Quartzline jesteśmy dumni z tego, co robimy. Przyjedź do nas i weź udział w PODŁOGOWEJ WYCIECZCE. PODŁOGOWA WYCIECZKA to godzinna wycieczka z przewodnikiem po naszej nowoczesnej fabryce. Podczas wycieczki zobaczysz, jak nasze systemy podłogowe są produkowane przy użyciu najnowszych technik produkcyjnych.

Po wycieczce odwiedzamy nasz showroom, aby zobaczyć, dotknąć i porozmawiać – o to chodzi w showroomie. Tutaj możesz spokojnie odkrywać wszystkie systemy podłogowe i ścienne Quartzline i czerpać inspirację. Oczywiście jesteśmy dostępni dla pytań lub porad.

POZWÓL NAM CIĘ ZASKOCZYĆ I ODKRYJ WSZYSTKO, CO QUARTZLINE MA DO ZAOFEROWANIA.

Zadzwoń do nas pod numer (078) 651 31 00, aby zaplanować nieformalną i informacyjną wizytę w naszej fabryce i showroomie w Dordrecht!

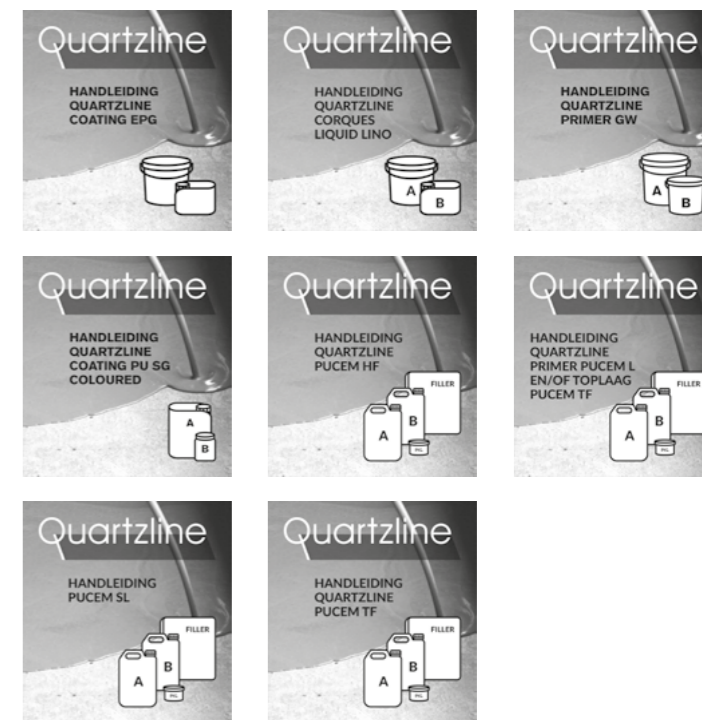


Instrukcje dla optymalnych rezultatów

Systemy podłogowe i produkty Quartzline działają najlepiej, gdy są przetwarzane z odpowiednią wiedzą. Dzięki naszym instrukcjom pomagamy uniknąć nieprawidłowych aplikacji i problemów podczas instalacji podłóg i produktów podłogowych. Nasze instrukcje można pobrać z naszej strony internetowej pod przyciskiem „**POBIERZ**”.

Dostępne są następujące instrukcje Quartzline:

Coating EPG | Coating GWV | Coating PU SG Coloured |
Primer GW | PUCEM L | PUCEM SL | PUCEM TF |
Corques Liquid Lino.



Quartzline

Quartzline BV w Dordrecht rozwija i produkuje systemy podłogowe i ścienne wyłącznie dla profesjonalnych instalatorów podłóg i firm budowlanych.

Chcesz odebrać swoje zamówienie w naszej fabryce w Dordrecht? Zamów online już dziś, odbierz szybko. Zapewniamy, że Twoje zamówienie będzie gotowe od 06:00 rano. Ponadto dostarczamy codziennie na terenie całej Holandii.

Quartzline rozwija skrzydła



To intensywny okres dla Arthur Kaptein, Dyrektora Zarządzającego i właściciela producenta podłóg Quartzline. Kaptein teraz regularnie podróżuje do Polski, gdzie znajduje się filia EUROSTEP.

Spotykamy Arthur Kaptein w jego biurze przy ulicy W.A. Boogaerdstraat w Dordrecht – miejscu, gdzie, jak sam mówi, nie bywa często. „Wolę nie zarządzać firmą zza ekranu. Jestem bardziej człowiekiem czynu

niż menedżerem. Najlepiej czuję się wśród ludzi i blisko akcji. W 2017 roku kupiliśmy ten budynek i urządziliśmy go jako nowoczesną, zorientowaną procesowo fabrykę. Obok budynku zbudowaliśmy

40-metrową wieżę silosową. 22 silosy w wieży zapewniają optymalną pojemność magazynową i płynny proces produkcyjny.”

„Mój ojciec założył rodzinną firmę w 1976 roku. Gdy w 1983 roku udało mu się zabarwić surowce, Quartzline osiągnęło przełom. Dołączyłem do firmy w 1995 roku, a w 2009 roku stałem się jedynym właścicielem.”

Następuje wycieczka po firmie. Widzimy najnowsze laboratorium, dział kontroli jakości i przestronny, dobrze zorganizowany showroom. Działy mokrej i suchej produkcji są efektywnie zorganizowane. Z działu logistyki każdego dnia liczne ciężarówki zaopatrują klientów zarówno w kraju, jak i za granicą. Dział odbioru jest również codziennie pełen aktywności.

Filozofia Arthur Kaptein się opłaca. „Robimy to, czego oczekuje od nas klient: dobrej jakości, szybkich terminów dostaw i uczciwej ceny. Po prostu dostarczamy wszystkie składniki dla najwyższej jakości podłogi.”

Aktywność w działach produkcyjnych sugeruje, że Quartzline radzi sobie dobrze. „To absolutnie prawda,” mówi Kaptein. „Wszystko działa tutaj w pełni zadowalająco. Dlatego chcemy dalej rozwijać skrzydła. Tak znaleźliśmy EUROSTEP w Polsce – świetną firmę, która doskonale pasuje do naszej filozofii. Teraz chodzi o osiągnięcie tego samego w Łodzi, co mamy tutaj w Dordrecht. Już dostarczamy na cały świat. Kto wie, co będzie dalej?”

Narzędzia

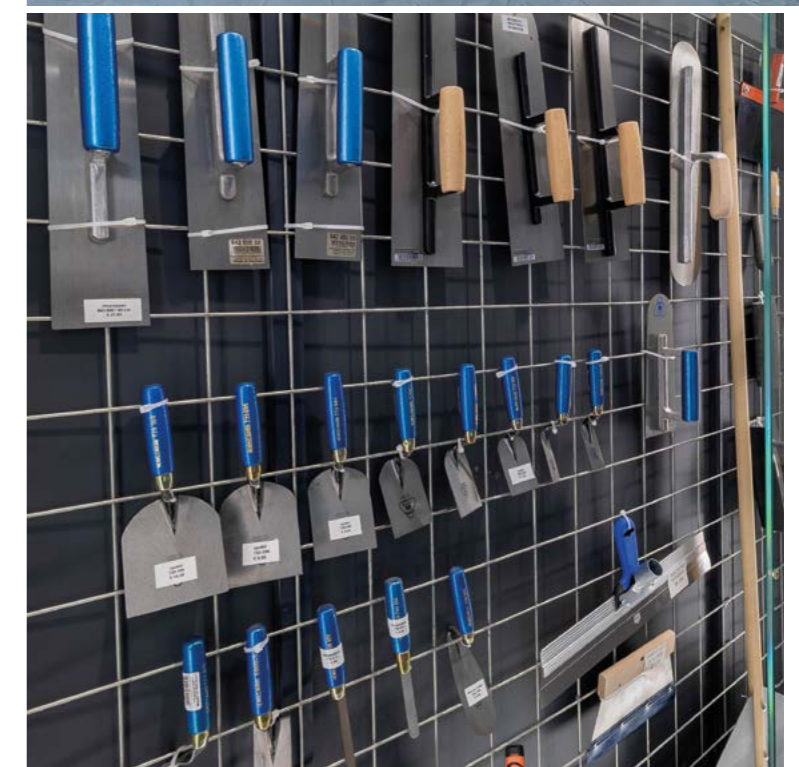
Dobre narzędzia to połowa sukcesu – i to prawda. Niezależnie od tego, czy jesteś doświadczonym profesjonalistą, entuzjastą majsterkowania, czy osobą, która okazjonalnie podejmuje się zadania: dobre narzędzia są nieodzowne.

Instalatorzy podłóg często używają specjalistycznych narzędzi, takich jak mieszadła, kielnie zębate, kielnie wygładzające i szpachelki. Dobre narzędzia mogą zrobić różnicę między zadaniem, które przebiega płynnie, a takim, które wymaga znacznie więcej czasu i wysiłku.

QUARTZLINE DOSTARCZA NARZĘDZIA, KTÓRE GWARANTUJĄ PROFESJONALNE WYKONANIE KAŻDEGO PROJEKTU PODŁOGOWEGO.

Odwiedź naszą stronę internetową www.quartzline.nl i zamów swoje narzędzia w następujących kategoriach:

- Profile
- Wiadra i pokrywki
- Kielnie wygładzające i szpachelki
- Wałki i uchwyty
- Mieszadła
- Rękawice
- Uszczelniacze
- Tarcze szlifierskie
- Kielnie zębate
- Taśma klejąca
- Pędzle



QUARTZLINE PROTECT FAST CURE CHRONI PODŁOGI

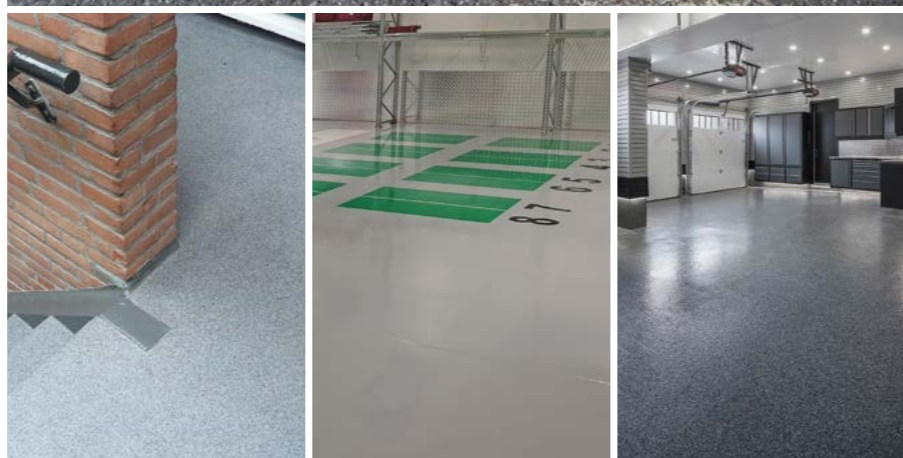
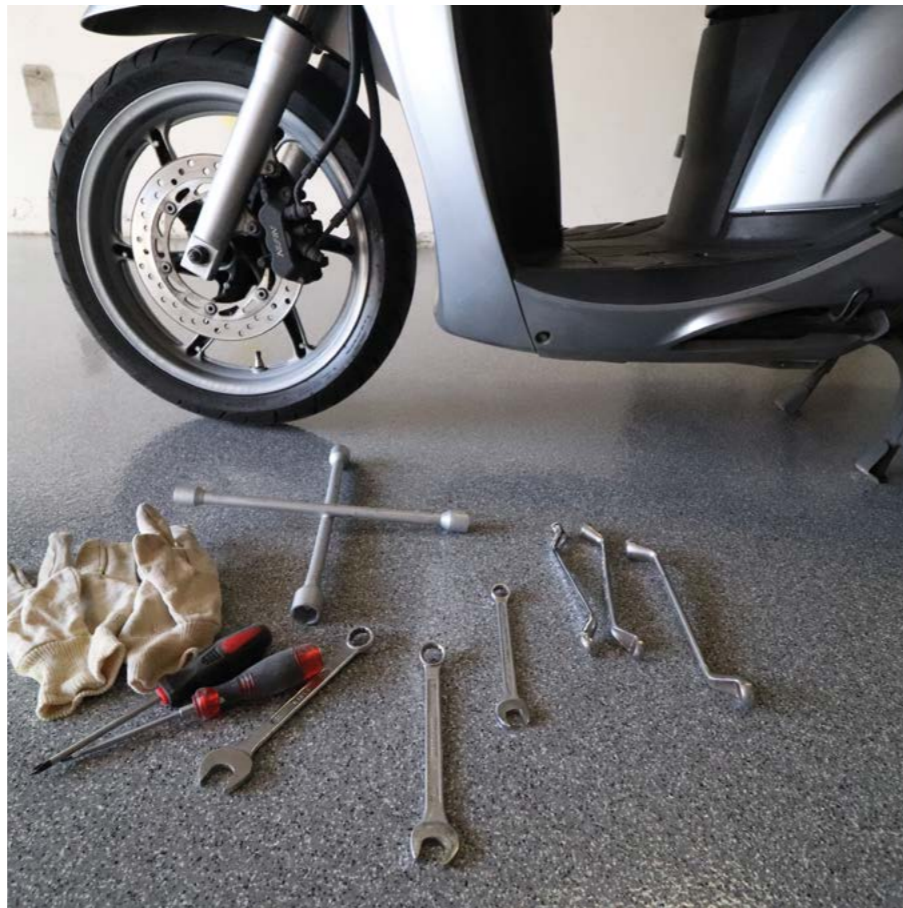
Podłoga **Quartzline PROTECT FAST CURE** chroni intensywnie użytkowane i mocno obciążane powierzchnie. To powłoka, która szybko staje się przejezdna i zapewnia estetyczne wykończenie. Zużyta podłogę przejściową można łatwo odnowić jedną lub dwiema warstwami **PROTECT FAST CURE**. Parkingi również odzyskują świeży wygląd po aplikacji tej powłoki.

Quartzline **PROTECT FAST CURE** to najwyższej jakości podłoga wykonana z dwuskładnikowego poliasparagianu, który można przetwarzać z kolorowymi płatkami lub bez nich. Pomimo krótkiego czasu utwardzania, poliasparagian można długo rozprowadzać i wałkować z wiadra. Rezultatem jest praktycznie niezniszczalna podłoga, dostępna w piętnastu atrakcyjnych mieszankach wiórów dekoracyjnych. Neutralne kolory są dostępne we wszystkich kolorach RAL i NCS.

Quartzline **PROTECT FAST CURE** utwardza się po zaledwie półtorej godzinie. Podłoga może być antypoślizgowa poprzez nałożenie warstwy powłoki posypanej piaskiem kwarcowym. Druga kolorowa warstwa powłoki chroni warstwę posypaną.

ZALETY W SKRÓCIE:

- Odporna na promieniowanie UV
- Dobrze utwardza się nawet w niskich temperaturach
- Wysoki połysk
- Bardzo odporna na ścieranie
- Dostępna we wszystkich kolorach



QUARTZLINE PRZEJMUJE EUROSTEP POLAND

W październiku 2022 roku Quartzline BV przejęło polskiego producenta podłóg EUROSTEP. Z siedzibą w Ksawerowie, EUROSTEP od 1993 roku produkuje głównie rozwiązania podłogowe dla przemysłu. Producent dostarcza szeroką gamę produktów żywicznych, takich jak żywica epoksydowa, poliuretan, cement poliuretanowy, PAS (poliasparagian) i MMA (metakrylan metylu).

Z 30-letnim doświadczeniem praktycznym **EUROSTEP** oferuje rozwiązania dla projektów w wielu krajach na całym świecie. Produkty **EUROSTEP** są wysokiej jakości i gwarantują długą żywotność.

EUROSTEP OFERUJE:

- Podłogi przemysłowe (sektory spożywcze i niespożywcze)
- Obszary użyteczności publicznej
- Systemy dla budownictwa cywilnego i konstrukcyjnego
- Infrastruktura (drogi, mosty i koleje)

Olivier van Meesen, który zarządza codziennymi operacjami w **EUROSTEP**, o przejęciu i planach na przyszłość: „Quartzline to czołowy producent podłóg, i my dążymy do tego samego. Dlatego jesteśmy podekscytowani przejęciem. Nieustannie poszukujemy innowacji i trendów rynkowych. Dzięki doświadczeniu i wiedzy **Quartzline** możemy kontynuować tworzenie zrównoważonych, estetycznych i dostosowanych do potrzeb rozwiązań na całym świecie.”



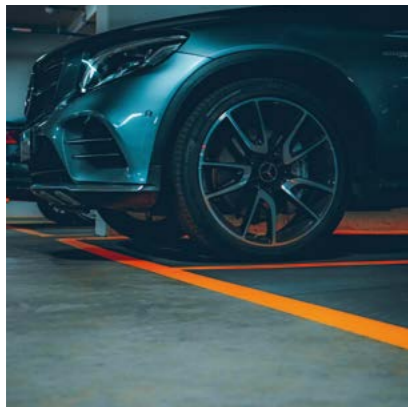
Olivier van Meesen,
Manager

Jeśli masz pytania lub komentarze dotyczące EUROSTEP, możesz skontaktować się z Quartzline pod numerem +31 78 651 31 00.

Tymiankowa 37/39
95-054 Ksawerów
T + 48 609 222 050
E info@eurostep.pl
I www.eurostep.pl

EUROSTEP
Posadzki i nawierzchnie syntetyczne

NAJWYŻSZEJ KLASY POKRYCIA PODŁOGOWE EUROSTEP



PODŁOGI PARKINGOWE EUROSTEP

Garaże parkingowe istnieją zarówno nad, jak i pod ziemią, często na wielu poziomach. Garaże parkingowe dotyczą estetyki, projektowania, oznakowania, wyposażenia i bezpieczeństwa, ale aspektem, którego nie należy lekceważyć, jest powłoka podłogowa pokładów i ramp parkingowych. Podłogi garażu parkingowego są poddawane dużym obciążeniom.

EUROSTEP oferuje różne powłoki podłogowe odpowiednie dla garaży parkingowych, takie jak podłogi betonowe, podłogi z żywicy epoksydowej, podłogi z dywanu kamiennego i podłogi MMA.

PODŁOGI EUROSTEP ESD

Niektóre przestrzenie wymagają specjalnych podłóg – pomyśl o centrach danych, serwerowniach w firmach lub laboratoriach. W takich obszarach energia statyczna nie może być przekazywana na sprzęt, ludzi ani maszyny. **Podłoga ESD** jest tutaj nieodzowna.

ESD oznacza **Electro Static Discharge** (wyładowanie elektrostatyczne). Zapobiega to przekazywaniu energii statycznej. Podłoga ESD nie gromadzi napięcia statycznego, ponieważ jest przewodząca. **EUROSTEP** oferuje dwa absolutnie niezawodne **rozwiązania podłogowe ESD**.

OZNACZENIA I LINIE EUROSTEP

Jeśli zwrócisz uwagę, zobaczysz oznaczenia i linie wszędzie – we wszystkich kształtach, rozmiarach i kolorach. Pomyśl o autostradach, parkingach, lotniskach, garażach parkingowych, placach szkolnych, magazynach, stacjach ładowania pojazdów elektrycznych, pomieszczeniach produkcyjnych lub strefach załadunku i rozładunku.

EUROSTEP dostarcza wszystkie produkty w dziedzinie oznaczeń i linii – materiały, które jak najmniej obciążają środowisko, można je szybko aplikować i zapewniają bezpieczeństwo oraz przejrzystość.

PODŁOGI EUROSTEP MMA

Podłogi **EUROSTEP MMA** można zainstalować w zaledwie jeden dzień (lub noc). W krótkim czasie powstaje zupełnie nowa podłoga, która spełnia wszystkie Twoje wymagania. Podłoga może być aplikowana nawet w bardzo niskich temperaturach. Pomimo krótkiego czasu utwardzania produkty są przyjemne w obróbce. Poprzez włączenie kolorowego kwarcu podłoga jest dostępna w wielu kolorach i wzorach. MMA jest znany ze swojej wytrzymałości mechanicznej – zapewniając trwałą podłogę, którą będziesz cieszyć się przez wiele lat.

PODŁOGI EUROSTEP PUCEM

EUROSTEP PUCEM HF TROFFEL

EUROSTEP PUCEM HF TROFFEL to system podłogowy z cementu poliuretanowego, który jest wysoce odporny na gorącą wodę i wahania temperatur. Mieszanka poliuretanu i cementu jest aplikowana na powierzchnię kielnią. Rezultatem jest gruba i wytrzymała podłoga.

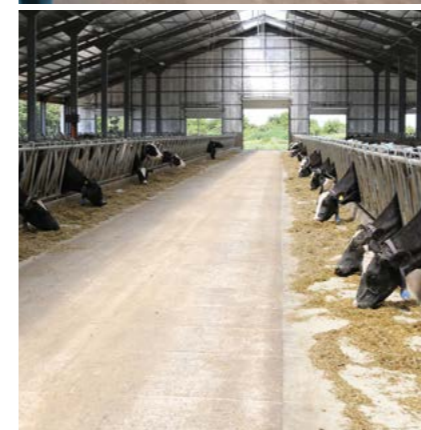
EUROSTEP PUCEM TF samopoziomujący system posypkowy EUROSTEP PUCEM

TF to wszechstronna, trwała i antypoślizgowa powłoka podłogowa

wykonana z kombinacji poliuretanu, cementu i materiału posypkowego. PUCEM TF oferuje liczne zalety i jest stosowany w środowiskach przemysłowych, ale coraz częściej spotyka się go również w przestrzeniach mieszkalnych.

EUROSTEP PUCEM SL samopoziomujący EUROSTEP PUCEM

SL to materiał podłogowy, który łączy właściwości poliuretanu i cementu. Został opracowany, aby stworzyć gładką i bezszwową powierzchnię podłogi, łatwą do czyszczenia.





JESTEŚMY QUARTZLINE!

Quartzline

QUARTZLINE BV
w DORDRECHT

Rozwija i produkuje
systemy podłogowe wyłącznie
dla profesjonalnych instalatorów
podtóg i firm budowlanych.

W.A. Boogaerdstraat 5
3316 BN Dordrecht
078 651 31 00
info@quartzline.nl

www.quartzline.nl

ZASTRZEŻENIE

To publikacja Quartzline BV,
W.A. Boogaerdstraat 5, 3316 BN Dordrecht.
To wydanie zostało opracowane z należytą
starannością. Nie ponosimy odpowiedzialności
za różnice kolorystyczne w porównaniu do
rzeczywistych podtóg ani za jakiegokolwiek nieścisłości
w tekstach lub innych informacjach. Zastrzegamy
prawo do błędów drukarskich i składu. Odwiedź
naszą stronę internetową, aby uzyskać więcej
informacji.

